



Tämä työpajapohja on kehitetty Helsingissä vuonna 2025 järjestetyllä aineettoman kulttuuriperinnön suojelua käsittelevällä kurssilla osana Unescon maailmanlaajuisesta osaamisen kehittämisen koulutusohjelmasta.



# Yhteisöt, ryhmät ja yksilöt: aineettoman kulttuuriperinnön sidosryhmien tunnistaminen

Tässä tehtävässä opit hahmottamaan tiettyyn elävään perintöön liittyviä toimijoita ja heidän välisiä suhteita.

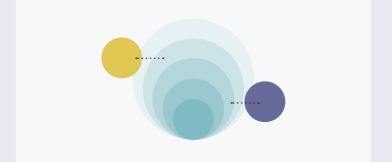
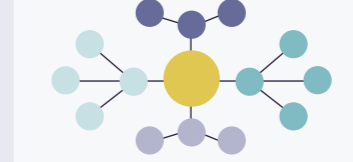
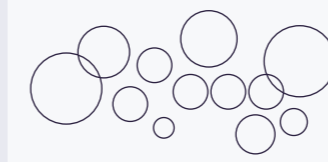
**1** Kirjoita elävän perinnön kohteen nimi ja lyhyt kuvaus siitä.

---

---

**2** Elävän perinnön toimijoita voidaan kuvata visuaalisesti monin eri tavoin

Valitse alla olevista kuvioista se, joka parhaiten kuvaa perinteeseen liittyviä toimijoita ja heidän suhdettaan perintöön. Piirrä valitsemasi kuvio suurennettuna tehtävämonisteellesi ja täytä se annettujen ohjeiden ja kysymysten mukaan. Voit myös luoda oman kuviosi!



• Ketkä ovat suoraan yhteydessä perinteeseen? Minne sijoittaisit heidät piirroksessa?

• Mitkä yhteisöt, ryhmät ja yksilöt aktiivisesti harjoittavat perinnettä? Onko kyseessä tiivis ryhmä, ryhmä väljästi yhteen liittyneitä toimijoita, vai jokin yhdistelmä näitä molempia?

• Kenellä on taitoa, tietoa tai asiantuntijuutta?

• Kuka harjoittaa perinnettä tai hyötyy siitä suoraan?

• Kuka päättää, miten perinnettä harjoitetaan tai vaalitaan?

Mihin sijoitat itsesi tässä piirroksessa?



• Keitä muita liittyy perinteen harjoittamiseen tai vaalimiseen? Sijoita myös heidät piirrokseseen.

• Kuka osallistuu perinteen harjoittamiseen satunnaisesti?

• Kuka tukee, edistää tai fasilitoi perinteen harjoittamista?

• Kenellä muulla on perinteeseen liittyviä taitoja?

• Kuka käyttää perinnettä tai hyötyy perinteestä epäsuorasti?

• Kuka muu puhuu perinteestä?

• Kuka kokee edustavansa perinnettä tai tuntee yhteyttä siihen?



Sidosryhmiin kuuluvilla voidaan tarkoittaa esimerkiksi: Harjoittajia, satunnaisia osallistujia, katsojia, oppilaita, taitajia, asiantuntijoita, aloittelijoita, tukijoita, aktivisteja, yrittäjiä, kulttuuriperintöalan ammattilaisia, taiteilijoita, puolestapuhujia, mesenaatteja, faneja, yleisön jäseniä, sivustaseuraajia, päätöksentekijöitä...

Tämä työpajapohja on kehitetty Helsingissä vuonna 2025 järjestetyllä aineettoman kulttuuriperinnön suojelua käsittelevällä kurssilla osana Unescon maailmanlaajuisista osaamisen kehittämisen koulutusohjelmaa.



**Museovirasto**  
**Museiverket**  
**Finnish Heritage Agency**



**Flanders**  
State of the Art

# Organisaatiosi lähestymistapa aineettomaan kulttuuriperintöön

Kirjoita tähän halutessasi lisätietoa ja ajatuksia.

## 1 Mitkä ovat lähtökohتانne?

- EIVÄT MITKÄÄN. ELÄVÄ PERINTÖ EI OLE OLEELLISTA TYÖSSÄMME.
- LÄHESTYMME ASIAA HALLUSSAMME OLEVIE KOKOELMIEN JA KULTTUURIYMPÄRISTÖJEN KAUTTA.
- LÄHESTYMME ASIA TIETYN TEEMAN TAI AIHEEN KAUTTA.
- LÄHESTYMME ASIAA TIETYN ELÄVÄN KULTTUURIPERINNÖN KAUTTA.
- LÄHESTYMME ASIAA PERINNEYHTEISÖN ESITTÄMÄN KYSYMYKSEN TAI NÄKÖKULMAN KAUTTA.
- LÄHESTYMME ASIAA JONKIN MUUN TOIMIJAN (ESIM. MUSEON, ASIAANTUNTIJATAHON, PAIKALLISEN HALLINNON) ESITTÄMÄN KYSYMYKSEN TAI NÄKÖKULMAN KAUTTA.
- MUU .....

Tässä tehtävässä pohdit organisaatiosi lähestymistapaa aineettomaan kulttuuriperintöön ja sitä harjoittaviin ja vaaliviin yhteisöihin. Saat kuvan lähtökohdistanne, suhteestanne perinneyhteisöihin ja osallistumisen muodoista.

Kohdissa 2, 3, ja 4 merkitse sijaintisi janalle.

Kirjoita tähän halutessasi lisätietoa ja ajatuksia.

2 Kuka tekee aloitteen? Merkitse sijaintisi janalle:

**ME TEEMME YLEENSÄ ALOITTEEN,** esimerkiksi kokoelmisamme olevien aineistojen tai tietyn ajankohtaisen teeman inspiroimana.

**ALOITE SYNTYY ORGAANISESTI** jatkuvan vuorovaikutuksen ja yhteistyön kautta, jota meillä on yhteisöjen, ryhmien ja yksilöiden kanssa.

**ALOITTEEN TEKEVÄT ELÄVÄN PERINNÖN HARJOITTAJAT.** He yleensä lähestyvät meitä, kun heillä on kysymyksiä, tarpeita tai pyyntöjä, jotka liittyvät elävän perinnön vaalimiseen.

3 Mikä on suhteenne toisiinne? Merkitse sijaintisi janalle:

**OLEMME YHTEISÖN ULKOPUOLELLA.** Toimimme ulkoisena neuvonantajana tai asiantuntijana, emmekä ole suoraan tekemisissä perinnön harjoittamisen kanssa tai osa yhteisöä.

**NÄEMME ITSEMME AKTIIVISENA TUKIJANA.** Olemme vuorovaikutuksessa perinteen harjoittamisen ja yhteisön kanssa, mutta emme ole osa sitä.

**OLEMME OSA PERINNEYHTEISÖÄ.** Työskentelemme yhdessä perinteen tulevaisuuden turvaamiseksi.

4 Mikä on suhteenne osallisuuteen? Merkitse sijaintisi janalle:

Kirjoita tähän halutessasi lisätietoa ja ajatuksia.

**EI OSALLISTAMISTA.** Teemme kaikki valinnat ilman perinneyhteisöä.

**KONSULTOINTI:** Perinneyhteisö kutsutaan mukaan jakamaan ideoita ja ehdotuksia, mutta päätöksentekovalta pysyy meillä.

**YHTEISTYÖ:** Perinneyhteisö osallistuu aktiivisesti organisaatiomme johtamaan projektiin.

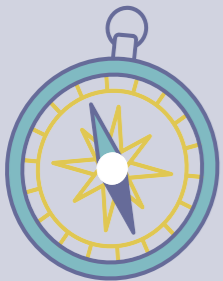
**YHTEISKEHITTÄMINEN:** Teemme perinneyhteisön kanssa yhteistyötä tasavertaisina kumppaneina, ja jaamme päätöksentekovaltaa prosessin joka vaiheessa.

**YHTEISÖLÄHTÖINEN:** Perinneyhteisö johtaa prosessia ja tekee keskeiset päätökset, ja organisaatiomme toimii tukena.

Olet saanut nyt näkymän organisaatiosi tämänhetkiseen tapaan työskennellä elävän perinnön ja siihen kytkeytyvien yhteisöjen kanssa. Pohdi vastauksiasi hetki. Millaisia toistuvia toiminta- tai ajattelumalleja huomaat?

Ovatko vastaukset organisaatiosi elävän perinnön työhön liittyvien tavoitteiden mukaisia? Jos eivät, merkitse toisella värillä toivomasi sijainnit janoille.

Sinulla on nyt kuva siitä, missä olet ja missä haluaisit olla.



Tämä työpajapohja on kehitetty Helsingissä vuonna 2025 järjestetyllä aineettoman kulttuuriperinnön suojelua käsittelevällä kurssilla osana Unescon maailmanlaajuisista osaamisen kehittämisen koulutusohjelmaa.



# SWOT-analyysi: Ymmärrä paremmin elävää perintöä

OSIO 1

Vahvuudet, heikkoudet,  
mahdollisuudet ja uhat.

Tässä tehtävässä tutustut tarkemmin valitsemaasi elävään perintöön. Osassa 1 pohdit sen vahvuuksia, heikkouksia, mahdollisuuksia ja uhkia (eng. Strengths, Weaknesses, Opportunities, Threats). Osassa 2 luot näiden havaintojen pohjalta konkreettisen strategian tulevaisuutta varten.

**Täytä taulukko.** Pohdi vahvuuksia, heikkouksia, mahdollisuuksia ja uhkia, jotka liittyvät perintökohteeseesi.

Kirjoita tähän elävän perinnön nimi.

= Mitä vahvuuksia tunnistat perinteessä ja sen harjoittamisessa? Mikä tekee siitä elinvoimaista?

**V**ahvuudet

**H**eikkoudet

= Missä perinne tarvitsee tukea ja vahvistamista?

= Minkälaiset perinteen ulkopuoliset asiat voisivat tukea sen elinvoimaisuutta?

**M**ahdollisuudet

**U**hat

= Minkälaiset ulkoiset haasteet uhkaavat tai voisivat uhata perintöä ja sen jatkuvuutta?



Tämä työpajapohja on kehitetty Helsingissä vuonna 2025 järjestetyllä aineettoman kulttuuriperinnön suojelua käsittelevällä kurssilla osana Unescon maailmanlaajuisista osaamisen kehittämisen koulutusohjelmaa.



**Museovirasto  
Museiverket  
Finnish Heritage Agency**



**Flanders**  
State of the Art

# SWOT-analyysi: Ymmärrä paremmin elävää perintöä

Tässä tehtävässä tutustut tarkemmin valitsemaasi elävään perintöön. Osassa 1 pohdit sen vahvuuksia, heikkouksia, mahdollisuuksia ja uhkia (eng. Strengths, Weaknesses, Opportunities, Threats). Osassa 2 luot näiden havaintojen pohjalta konkreettisen strategian tulevaisuutta varten.

Käytä näitä neljää yhdistelmää ajattelusi tukena:

2

- 1. vahvuudet + mahdollisuudet**  
Miten voin hyödyntää vahvuuksia mahdollisuuksien tavoittelussa?
- 2. heikkoudet + mahdollisuudet**  
Miten voin vahvistaa heikompia osia, jotta voisin hyötyä mahdollisuuksista?
- 3. vahvuudet + uhat**  
Miten vahvuudet voivat auttaa vähentämään tai välttämään ulkoisia uhkia?
- 4. heikkoudet + uhat**  
Miten voimme suojautua riskeiltä, ottaen huomioon heikkouksemme?



**1**  
Katso täyttämäsi SWOT-taulukkoasi. Alleviivaa tärkeimmät vahvuudet, heikkoudet, mahdollisuudet ja uhat.

## Vahvuudet

- V1: .....
- V2: .....
- V3: .....
- V4: .....
- V5: .....

## Heikkoudet

- H1: .....
- H2: .....
- H3: .....
- H4: .....
- H5: .....

## Mahdollisuudet

- M1: .....
- M2: .....
- M3: .....
- M4: .....
- M5: .....

## V+M

- VM1: .....
- VM2: .....
- VM3: .....
- VM4: .....
- VM5: .....

## V+H

- VH1: .....
- VH2: .....
- VH3: .....
- VH4: .....
- VH5: .....

## Uhat

- U1: .....
- U2: .....
- U3: .....
- U4: .....
- U5: .....

## V+U

- VU1: .....
- VU2: .....
- VU3: .....
- VU4: .....
- VU5: .....

## H+U

- HU1: .....
- HU2: .....
- HU3: .....
- HU4: .....
- HU5: .....

**3**  
Nyt kun olet löytänyt keskeisimmät vahvuudet, heikkoudet, mahdollisuudet ja uhat, on aika muuttaa nämä havainnot strategiaksi.



Tämä työpajapohja on kehitetty Helsingissä vuonna 2025 järjestetyllä aineettoman kulttuuriperinnön suojelua käsittelevällä kurssilla osana Unescon maailmanlaajuisista osaamisen kehittämisen koulutusohjelmaa.





**TUNNISTAMINEN JA LUETTELOINTI** tarkoittaa elävän perinnön kirjaamista ja siihen liittyvän tiedon järjestämistä selkeään muotoon.

**DOKUMENTOINTI** tarkoittaa elävän perinnön dokumentointia aineellisessa tai digitaalisessa muodossa sen nykyisessä tilassa sekä siihen liittyvien asiakirjojen, audiovisuaalisen aineiston ja digitaalisen tiedon keräämistä.

**TUTKIMUS:** Jotta tutkimusta voidaan pitää suojelutoimenpiteenä, sen tulee edistää elävän perinnön jatkuvaa harjoittamista ja siirtymistä eteenpäin. Tutkimus on laadittava asianomaisten yhteisöjen, ryhmien ja yksilöiden osallistumisella ja suostumuksella. Sen tulee myös perustua selkeisiin tutkimuskysymyksiin.

**KONSERVOINTI** tarkoittaa yhteisöjen ja perinteen harjoittajien pyrkimyksiä ylläpitää kyseisen perinnön harjoittamisen jatkuvuutta ajan kuluessa. Eri yhteisöissä ja eri perinnön muodoissa painotukset vaihtelevat: joissakin korostuu aiempien ilmaisumuotojen uskollinen toisintaminen, kun taas toiset ovat avoimempia uudistumiselle ja uudelle luomiselle.

**SUOJELEMINEN** tarkoittaa usein viranomaisten toteuttamia tarkoituksellisia toimenpiteitä, joilla pyritään turvaamaan elävää perintöä tai sen yksittäisiä ilmenemismuotoja uhkia tai vahinkoa vastaan, olivatpa ne todellisia tai havaittuja.

**TIETOISUUDEN LISÄÄMINEN** tarkoittaa sitä, että elävän perinnön piirteisiin kiinnitetään julkisesti huomiota myönteisellä tavalla.

**ARVOSTUKSEN VAHVISTAMINEN** tarkoittaa elävän perinnön aseman ja merkityksen vahvistamista sen omassa yhteisössä ja laajemmin yhteiskunnassa.

**ELÄVÄN PERINNÖN VÄLITTÄMISTÄ** tapahtuu silloin, kun perinteen harjoittajat ja muut kulttuurin kantajat välittävät käytäntöjä, taitoja, tietoa ja ajatuksia seuraaville sukupolville muodollisin tai epämuodollisin tavoin. Elävän perinnön välittämiseen kuuluu myös siihen liittyvän merkityksen, historian, arvojen ja arvostuksen välittäminen. Tämä voi tapahtua esimerkiksi seuraavilla tavoilla:

- **MUODOLLINEN KOULUTUS:** koulutusjärjestelmä, joka on institutionalisoitu, tavoitteellinen ja suunniteltu julkisten organisaatioiden ja tai tunnustettujen yksityisten toimijoiden kautta.
- **MUU OPPIMINEN:** järjestetty kasvatuksellinen tai koulutuksellinen toiminta, joka on muodollisen koulutusjärjestelmän lisäksi, vaihtoehtona sille tai sitä täydentävä.

**ELVYTTÄMINEN** tarkoittaa haavoittuvien tai taantumassa olevien aineettoman kulttuuriperinnön käytäntöjen aktiivista uudelleen vahvistamista, tukemista ja ylläpitämistä.

Tämä työpajapohja on kehitetty Helsingissä vuonna 2025 järjestetyllä aineettoman kulttuuriperinnön suojelua käsittelevällä kurssilla osana Unescon maailmanlaajuisesta osaamisen kehittämisen koulutusohjelmasta.



# Sanoista teoiksi: keinoja elävän perinnön tukemiseen

Pohdi jokaisella toiminnan tasolla (aika, tila, henkilöresurssit ja taloudelliset resurssit) seuraavia:

**NYKYINEN TILANNE:**  
Mikä on organisaatiosi  
tämänhetkinen tilanne?

**TOIVOTTU TILANNE:**  
Missä haluaisit organisaatiosi  
olevan tulevaisuudessa?

Rastita ne väitteet, jotka pätevät nykyiseen tilanteeseen tai tulevaisuuden tavoitteisiinne. Voit kirjoittaa lisää ajatuksia ja muistiinpanoja niille varattuun tilaan.

## AIKA

- Toteutamme lyhyen aikavälin projekteja liittyen elävään perintöön.
- Meillä on pitkäaikaista ja jatkuvaa elävään perintöön liittyvää toimintaa.
- Meillä on pitkäaikainen suhde yhteen perinneyhteisöön.
- Meillä on pitkäaikaisia suhteita useaan perinneyhteisöön.
- Meillä on lyhytaikaista yhteistyötä yhden perinneyhteisön kanssa.
- Meillä on lyhytaikaista yhteistyötä useiden perinneyhteisöjen kanssa.



Tässä tehtävässä arvioit, millaisia toimia organisaatiosi voisi realistisesti toteuttaa elävän perinnön vaalimiseksi tai sen tukemiseksi. Tehtävä auttaa sinua tunnistamaan toteuttamiskelpoiset toimet, suuntaamaan resursseja, ja suunnittelemaan työtä elävän perinnön parissa tehokkaammin.

## TILA

- Työskentelemme paikoissa, jotka ovat merkittäviä elävän perinnön harjoittamisen kannalta.
- Työskentelemme omissa tiloissamme.
- Toimimme paikallisella tasolla.
- Toimimme alueellisella tasolla.
- Työskentelemme valtakunnallisella tasolla.
- Työskentelemme kansainvälisellä tasolla.



## HENKILÖRESURSSIT

- Vastuu aineettomasta kulttuuriperinnöstä on jaettu useille tai kaikille työntekijöille.
- Yhden työntekijän tehtävät keskittyvät erityisesti aineettomaan kulttuuriperintöön.
- Aineettomaan kulttuuriperintöön liittyvästä toiminnasta vastaavat määräaikaiset työntekijät (hankkeiden henkilöstö, freelancerit, ym.)
- Aineettomaan kulttuuriperintöön liittyvästä toiminnasta vastaavat vapaaehtoiset.



## TALOUDELLISET RESURSSIT

- Työssämme aineettoman kulttuuriperinnön parissa käytämme perusrahoitusta.
- Työmme aineettoman kulttuuriperinnön kanssa pohjautuu hankerahoitukseen.
- Aineettomaan kulttuuriperintöön liittyvään työhön ei käytetä perusrahoitusta.
- Aineettomaan kulttuuriperintöön liittyvään työhön käytetään rajoitetusti perusrahoitusta.
- Aineettomaan kulttuuriperintöön liittyvään työhön käytetään merkittävästi perusrahoitusta.

Tämä työpajapohja on kehitetty Helsingissä vuonna 2025 järjestetyllä aineettoman kulttuuriperinnön suojelua käsittelevällä kurssilla osana Unescon maailmanlaajuisista osaamisen kehittämisen koulutusohjelmaa.



**Museovirasto  
Museiverket  
Finnish Heritage Agency**



**Flanders**  
State of the Art

# SWOT-BINGO

Oppikaa toisiltanne!

Vahvuus, joka myös sinulla on

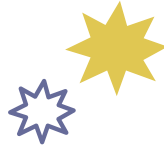


.....

.....

.....

Heikkous, joka yllätti sinut



.....

.....

.....

Mahdollisuus, johon voit myös tarttua



.....

.....

.....

Jotain sinua juuri nyt inspiroivaa



.....

.....

.....

Idea, jonka voit ottaa omaan toimintaasi



.....

.....

.....

Jotain, mitä voit vahvistaa jonkun toisen puolesta



.....

.....

.....

Asia, josta haluaisit neuvoja



.....

.....

.....

Mahdollisuus, jota voit tavoitella yhdessä jonkun kanssa



.....

.....

.....

Uhka, jonka torjumiseen haluaisit osallistua



.....

.....

.....

Kirjoita tähän esimerkkejä SWOT-analyyseistä. Yritä saada täyteen pysty- tai vaakarivi.

Tämä työpajapohja on kehitetty Helsingissä vuonna 2025 järjestetyllä aineettoman kulttuuriperinnön suojelua käsittelevällä kurssilla osana Unescon maailmanlaajuisesta osaamisen kehittämisen koulutusohjelmasta.

